

# AC

## Magma HCM

MAGMA HCM JE MODERNÍ INFORMAČNÍ SYSTÉM URČENÝ K EFEKTIVNÍMU ŘÍZENÍ LIDSKÉHO KAPITÁLU. POSKYTUJE UCELENOU SKUPINU NÁSTROJŮ PODPORUJÍCÍCH ČINNOSTI, KTERÉ ÚTVARY ŘÍZENÍ LIDSKÝCH ZDROJŮ A MANAŽEŘI V RÁMCI ZVOLENÉ STRATEGIE PODNIKU KE SVÉ PRÁCI POTŘEBUJÍ.

**MAGMA**  
Human Capital Management

## HCM = Human Capital Management

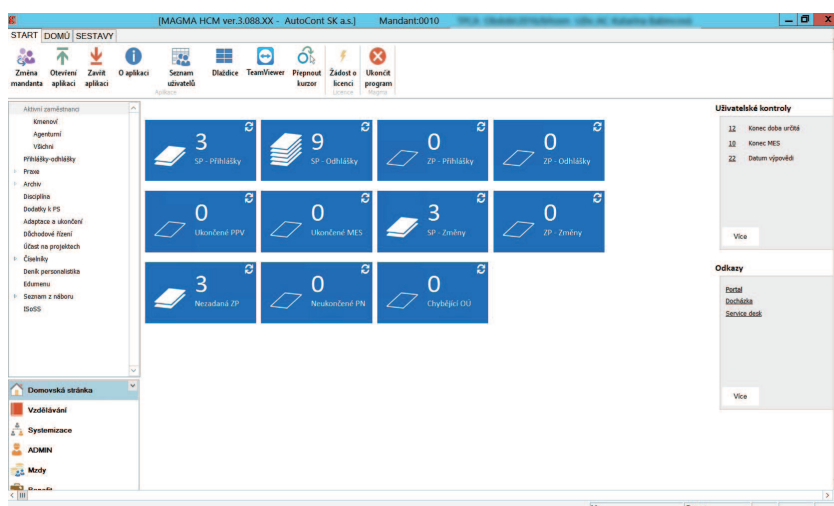
neboli řízení lidského kapitálu, tedy nejcennějšího aktiva firmy, pomáhá efektivně zajistit informační systém Magma HCM. Podporuje pokročilé řízení personálních agend, manažerské řízení, hodnocení a odměňování, řízení rozvoje lidských zdrojů a mzdovou agendu v souladu s českou i slovenskou legislativou.

## Flexibilita systému

umožňuje pouhým nastavením přizpůsobit Magma HCM potřebám podniků různých velikostí a zaměření i veřejných institucí a úřadů. Systém je otevřený i pro komunikaci a napojení na okolní systémy a aplikace.

## Prostředí zaměřené na uživatele

vyniká přehledností a intuitivním ovládním. Důležité informace, včetně upozornění a úkolů čekajících na zpracování, má uživatel na očích přímo na hlavní ploše aplikace. Menu a ovládání ve stylu Office aplikací pomáhá rychlému osvojení aplikace.



## SLUŽBY

- Legislativní podpora - zajišťujeme aktualizaci SW, interaktivní nápovědy a uživatelské dokumentace
- ServiceDesk (7/24)
- Hotline - telefonická podpora při řešení situací z provozu
- Školení - nových i stávajících uživatelů
- Audit efektivního využívání systému
- Úplná správa IS přes RDP přístup
- Pronájem IS
- Outsourcingové zpracování mezd a personální administrativy

## OBECNÉ VLASTNOSTI

- autorizovaný přístup k informacím a k funkcím programu
- evidence historie údajů, deník změn a závažných zásahů
- vysoká míra automatizace
- otevřenost, prostředí přívětivé pro uživatele
- notifikace důležitých dat a událostí
- množství relevantních standardních sestav
- jednoduchá tvorba vlastních sestav
- česká, slovenská a anglická jazyková mutace
- v souladu s českou a slovenskou legislativou
- jednoduchá administrace a správa aplikace, jediná údajová základna

## Personální administrativa

obsahuje základní personální evidenci zaměstnanců: od osobních údajů, přes úplnou evidenci všech aspektů pracovního poměru, až po začlenění v rámci struktury firmy. V souladu s legislativou i zažitými firemními zvyklostmi zajistí účelné a automatizované zpracování administrativy. Poskytuje potřebné přehledy a podklady firemnímu controllingu. Personalistika pracuje v reálném čase, je nezávislá na stavu zpracování mezd. Umožňuje online, nebo dokonce v předstihu, reagovat na události či změny a včas připravit podklady pro mzdy.

## Výpočet mezd a platů, odměňování

poskytuje bohatou funkcionalitu pro komplexní zpracování mezd a všechny potřebné výstupy pro příslušné organizace: ČSSZ, zdravotní pojišťovny, penzijní připojištění, finanční úřad, banky, statistiky. Má zabudovány potřebné mechanismy pro automatické zpracování všech relevantních operací - kontroly výpočtů, zadaných hodnot, úplnosti dat apod. Spolupracuje s externími docházkovými, stravovacími či výrobními systémy. Umožňuje individuální zpracování i hromadné operace s okamžitým náhledem výsledku. Samozřejmostí je automatické zaúčtování mezd prováděné podle nastavených předkontací a příprava účetního dokladu pro libovolný účetní systém.



## Zapojení zaměstnanců

do personálních procesů, informování o relevantních vzdělávacích a rozvojových aktivitách a přístup manažerů k údajům, hodnocení a odměňování svých podřízených zajišťuje plně integrovaná portálová nadstavba **Magma HCM Web**. Pro zaměstnance pracující s počítačem je to efektivní způsob informování, který současně odlehčuje personálnímu oddělení.